

ACCOUCHEMENTS INOPINES

L'étude rétrospective au SAMU67 effectuée
du 01 Janvier 2009 au 31 Décembre 2009

Dr. PHAM Quoc-Chuong – Praticien Attaché Consultant SAMU67

Le SAMU67 est intervenu 320 fois pour des menaces d'accouchement inopiné :

- soit par l'envoi d'une ambulance simple,
- soit d'une l'UMH.

Dans 82 cas où une UMH a été engagée nous dénombrons:

-27 accouchements inopinés,
dont 13 accouchements réellement effectués par le SMUR

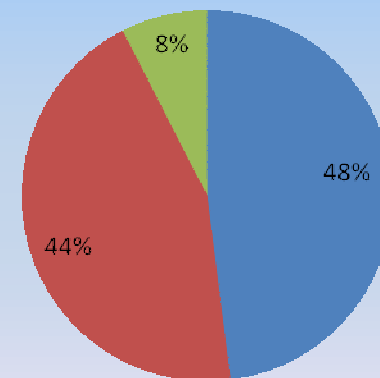
(soit 48% des accouchements),

_ 12 cas où l'enfant était né avant l'arrivée du SMUR (44,5%),

_ 2 accouchements à l'arrivée immédiate à la maternité (7,5%).

Accouchements inopinés en 2009 au SAMU67

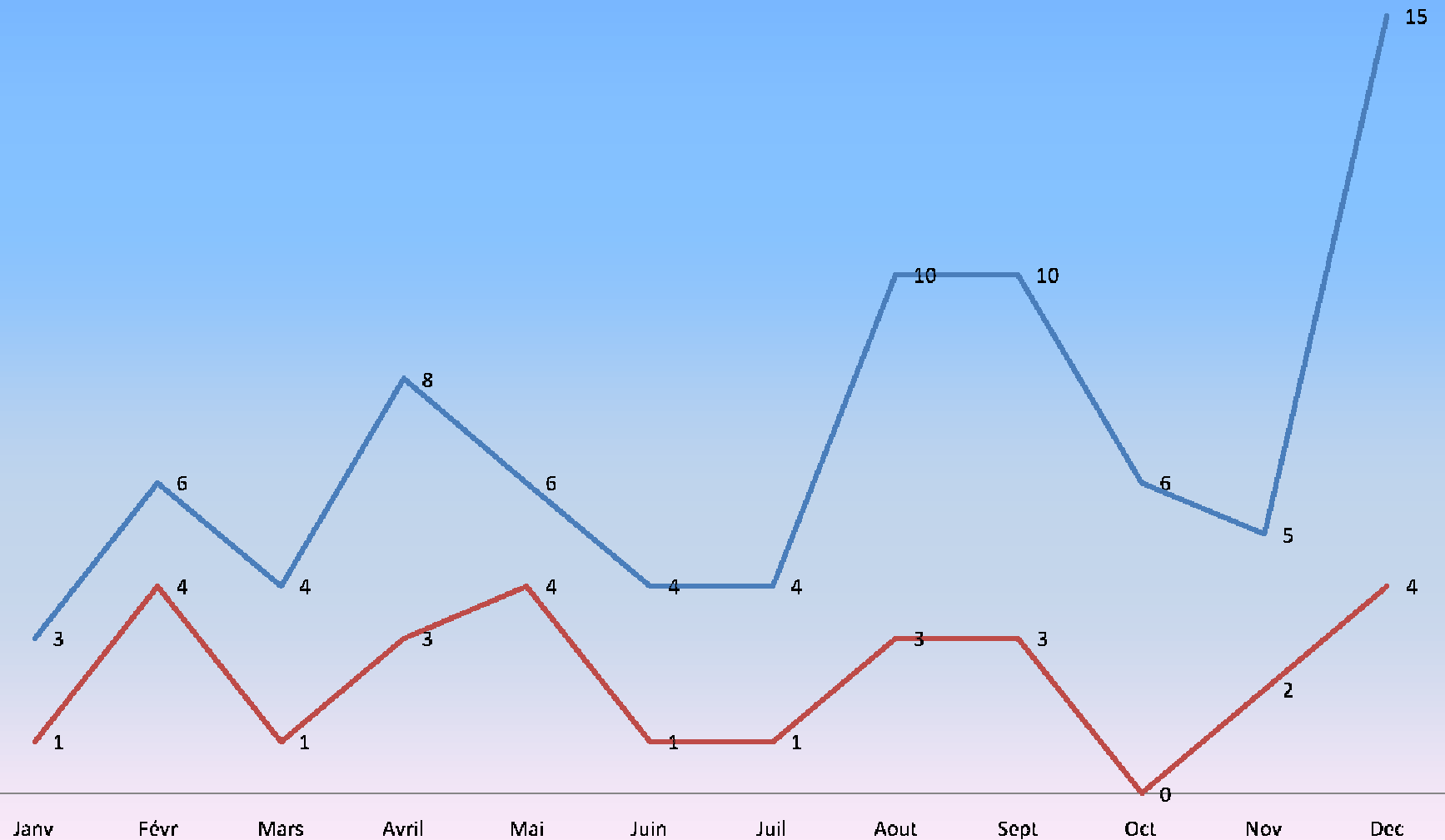
■ SMUR ■ Avant ■ Arrivée



15% de ces accouchements sont réalisés dans un lieu public (dans une ambulance, une voiture ou à l'arrivée à la maternité) ; 85% à domicile.

Evolution année 2009

— Appels — Accouchements



La régulation :

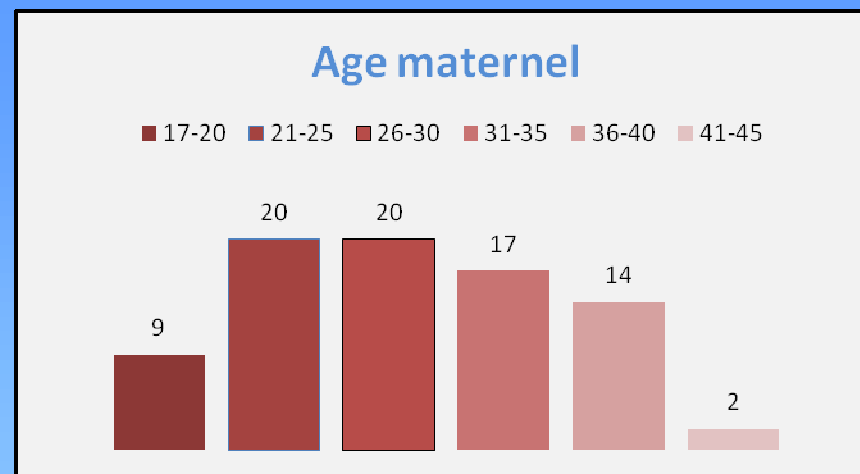
La décision, souvent difficile, de l'envoi d'une équipe SMUR, est prise après évaluation avec plus ou moins de rigueur du score de Malinas ou Score de Malinas modifié.

Score de Malinas Modifié			
	0	1	2
Parité	1	2	3 et plus
Durée du travail	<3h	3 à 5h	>5h
Durée des contractions	<1mn	1mn	>1mn
Intervalle	>5mn	3 à 5mn	<3mn
Pertes des eaux	Non	Récente	>1h
Envie de pousser	Non	+/-	Oui
Panique	Non	+/-	Important
Hémorragie	Non	Faible	Important
Durée du transport	<30mn	>30mn	

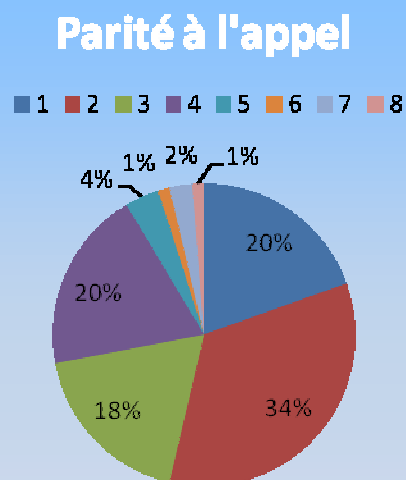
Les mêmes scores, associés à un toucher vaginal, sont utilisés pour la décision d'un accouchement à faire sur place ou du transport vers la maternité.

Dans notre étude, parmi les difficultés rencontrées, on peut noter : barrière linguistique (7%), Dénis de grossesse (2,4%), Grossesse non connue (4,8%), contexte socio économique souvent défavorisé, panique.

. Age maternel varie de 17 à 44 ans
avec un plateau de 21 à 30 ans



. La parité : 20% primipares, 34% secondes pares, 46% troisièmes pares et plus.



95% des grossesses sont mono fœtales, 4% gémellaires et 1% *trigémellaires*. Nous avons rencontré 2 cas de cordon circulaire/ 27 accouchements (7,4%) nécessitant une intervention médicale.

- L'accouchement inopiné représente 0,5% des accouchements en France (5/ 1000) et reste un accouchement à risque pour la mère et son enfant. C'est aussi une situation à la fois passionnante et redoutée par les équipes de secours car :
- Manque de pratique régulière.
- Situation de multi victime potentielle.
- Pas de condition idéale.
- Néanmoins, l'accouchement inopiné est souvent eutocique et se passe sans difficulté dans la majorité des cas.